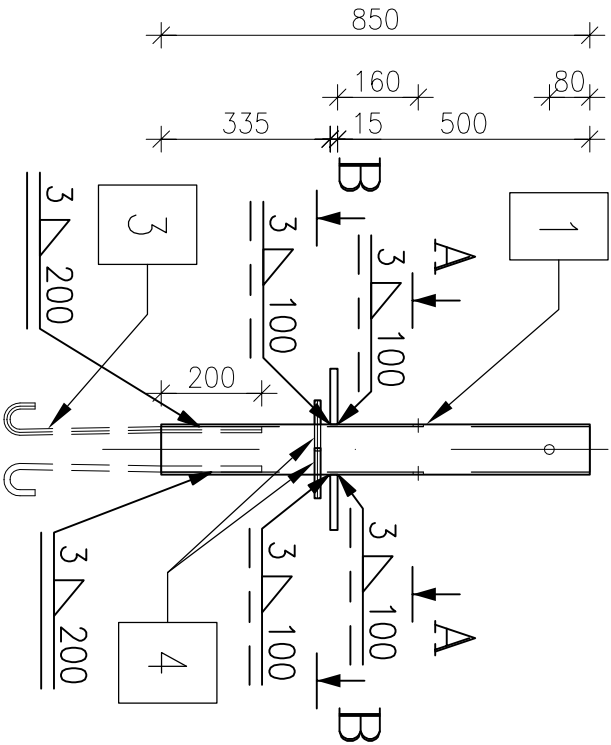
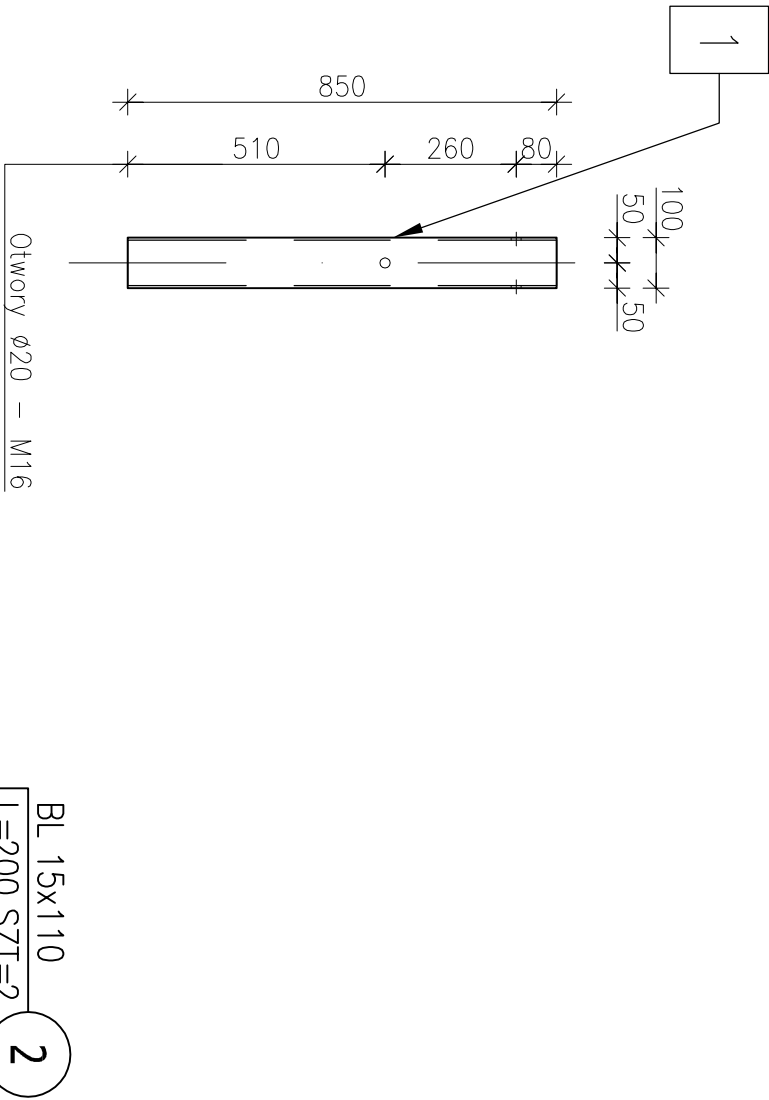
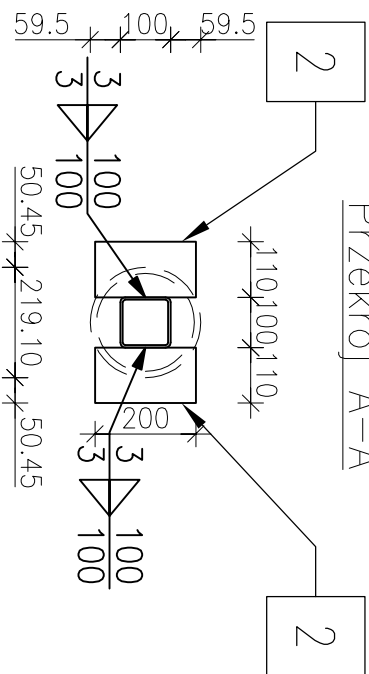
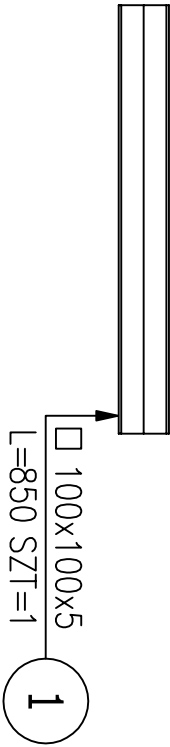


Poz.1.3
Przedłużenie pala
Przekrój A-A



Wykonać 32x

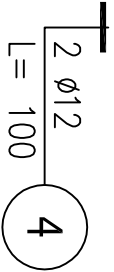
Wykonać 32x



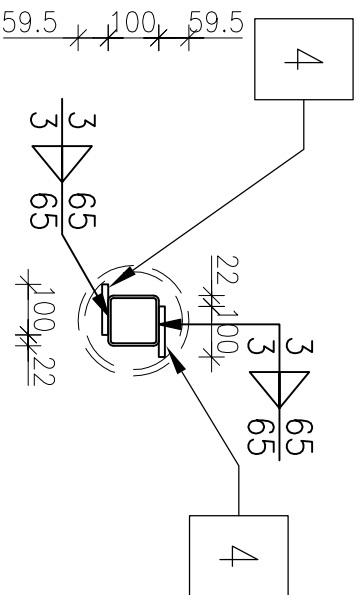
Pręt zbrojeniowy Ø12



Pręt zbrojeniowy Ø12
(stabilizacyjny)



Poz.1.3
Przedłużenie pala
Przekrój B-B



Wykonać 384x

UWAGI:

- Wszelkie prace należy prowadzić zgodnie z zasadami sztuki budowlanej, szczegółowymi zaleceniami polskich przepisów budowlanych i norm branżowych, atestów i dopuszczeń do stosowania, oraz według zaleceń i zgodnie z technologiami producentów wszelkich wyrobów i systemów budowlanych stosowanych w realizacji projektu.
- Nie należy odmierzać wymiarów z rysunku - przed przystąpieniem do prac budowlanych wszystkie wymiary należy sprawdzić w naturze. W przypadku stwierdzenia niezgodności należy zwrócić się do Projektanta.
- Niniejsza dokumentacja stanowi część opracowania wielobranżowego. Dokumentację wielobranżową należy rozpatrywać jako całość. Ewentualne wątpliwości lub wady koordynacyjne należy skonsultować z projektantem przed przystąpieniem do wykonywania robót.
- Przed wykonaniem rysunków warsztatowych wykonawca jest zobowiązany odbyć konsultację z projektantem. Wykonawca ponosi odpowiedzialność za przyjęte w dokumentacji warsztatowej rozwiązania szczegółowe.
- Wszelkie wymienione w projekcie materiały i technologie mogą być zamienione na inne przy zachowaniu tych samych parametrów technicznych i jakościowych; zmiany wymagają akceptacji zlecającego.
- Konstrukcję budynku wykonać zgodnie z opracowaniem branży konstrukcyjnej oraz rysunkami wykonawczymi.
- Instalację elektryczną oraz sanitarną wraz z wentylacją wykonywać zgodnie z opracowaniami branżowymi.
- W sprawach nieokreślonych w dokumentacji obowiązują:
 - Prawo budowlane
 - warunki techniczne, jakim powinny odpowiadać budynki ich użytkowanie
 - warunki techniczne wykonania i odbioru robót budowlano-montażowych (wg Ministerstwa Budownictwa i Instytutu Techniki Budowlanej),
 - normy Polskiego Komitetu Normalizacyjnego (P.K.N.),
 - instrukcje, wytyczne, świadectwa dopuszczenia, atesty Instytutu Techniki Budowlanej,
 - instrukcje, wytyczne i warunki techniczne producentów i dostawców materiałów udowlano-instalacyjnych,
 - przepisy techniczne instytucji kontrolujących jakość materiałów i wykonywanych robót.

<u>BIURO PROJEKTOWE:</u> Moka Pracownia Projektowa Monika Kucharska ul. Dondajewskiego 27 62-300 Wirszeńnia		<u>INWESTOR:</u> Gmina Chociwel ul. Armii Krajowej 52 73 - 120 Chociwel	
<u>INWESTYCJA:</u> Zagospodarowanie terenu promenady przy ul. Szkolnej i ul. Dworskiej w ramach programu rewitalizacji dz. nr ewid.: gmina Chociwel, powiat stargardzki, województwo zachodniopomorskie			
ETAŁ PROJEKTU: PROJEKT TECHNICZNY			
<u>TYTUŁ RYSUNKU:</u> Poz. 1.3 - przedłużenie pala			
Imię i Nazwisko: Projektant branży konstrukcyjnej: mgr inż. Adam Witold Nowicki	Nr uprawnień: WKP/0235/PWOK/10 uprawnienia budowlane do projektowania i kierownictwa robotami budowlanymi bez ograniczeń w specjalności konstrukcyjnej	Podpis:	
Sprawdzający branży konstrukcyjnej: mgr inż. Daniel Przybylski	WKP/0172/POOK/05 uprawnienia budowlane do projektowania bez ograniczeń w specjalności konstrukcyjnej		
Data: 25.09.2023 r.	Skala: 1:15	Nr rysunku: KNW-08	Strona:
Rozpatrywać łącznie z projektami branżowymi.			